

Legenda materiálů :

Stávající vnější a vnitřní cihelné zdivo tl. 300,450mm

SZ Střešní zachytávače dvojtrubkové pro falcovanou krytinu

OS Střešní ochranná mřížka do okapu plastová

Legenda střešních oken :

SO1 Střešní výlez - 46x61cm,16ks včetně lémování, střešní výlez pro falcovanou krytinu

Skladba střešního pláště:

SKLADBA (ST1): ETAPA 1 = 806m2(rezerva 30%) ETAPA2 =712m2(rezerva 30%)

- nová falcovaná pozinkovaná plechová krytina (lakovaná)-odstin určí investor
- nové dřevěné kontralatování 40x60mm
- nové dřevěné latování 40x60mm
- nová kontaktní difúzní fólie min. 150g/m2- izolační difúzní fólie pro vodotěsné podstřeší s přelepenými přesahy mechanicky kotvena
- stávající krokv 120/140
- půdní prostor

Poznámky :

Sklon nové střešní krytiny objektu je zachovaný stávající.  
**Nová krytina** - typ pozinkovaný lakovaný falcovaný plech, barva standard, odstín určí investor  
**Proti sněhové opatření** - do střešní konstrukce budou umístěny protisněhové zábrany, dvourubkové pro falcovanou krytinu. Do hřebene střechy se umístí hřebenové plechy(hřebenáče) včetně hřebenové větrací lišty  
Stávající hromosvod nadzemní části bude odstraněn a bude provedena výměna hromosvodu - svislých svodů a střešní části - jímáchoho zařízení. Do uzemnění se nebude zasahovat. Zhotoví se nový hromosvod v rozsahu dle stávajícího hromosvodu. Stávající veškeré dřevěné prvky krovu budou ošetřeny nátěrem před dřevokazným hmyzem s následnou preventivní ochranou dřeva proti plísni.  
Stávající konstrukce krovu bude opravena a doplněná o nové dřevěné prvky krovu, dimenze prvku shodná za opravený kus. Pozn 1 - atika bude opatřena po oklepání stáv. omítky novou cementovou omítkou, výztužná tkanina + flexilepidlo (vč. výztuhy rohů)+finální silikónová omítka, shora se provede oplechování  
Pozn 2 - slepá atika je tvořena z dřevěných hranolů, opláštěna OSB deskami tl. 15mm ( desky do vlhka ),shora oplechována  
Pozn 3 - římsa bude opatřena po oklepání stáv. omítky novou cementovou omítkou, výztužná tkanina + flexilepidlo (vč. výztuhy rohů)+finální silikónová omítka

Provádění :

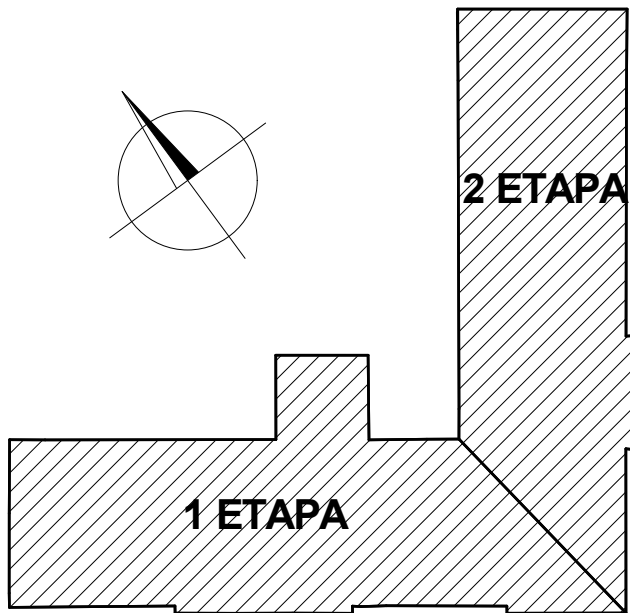
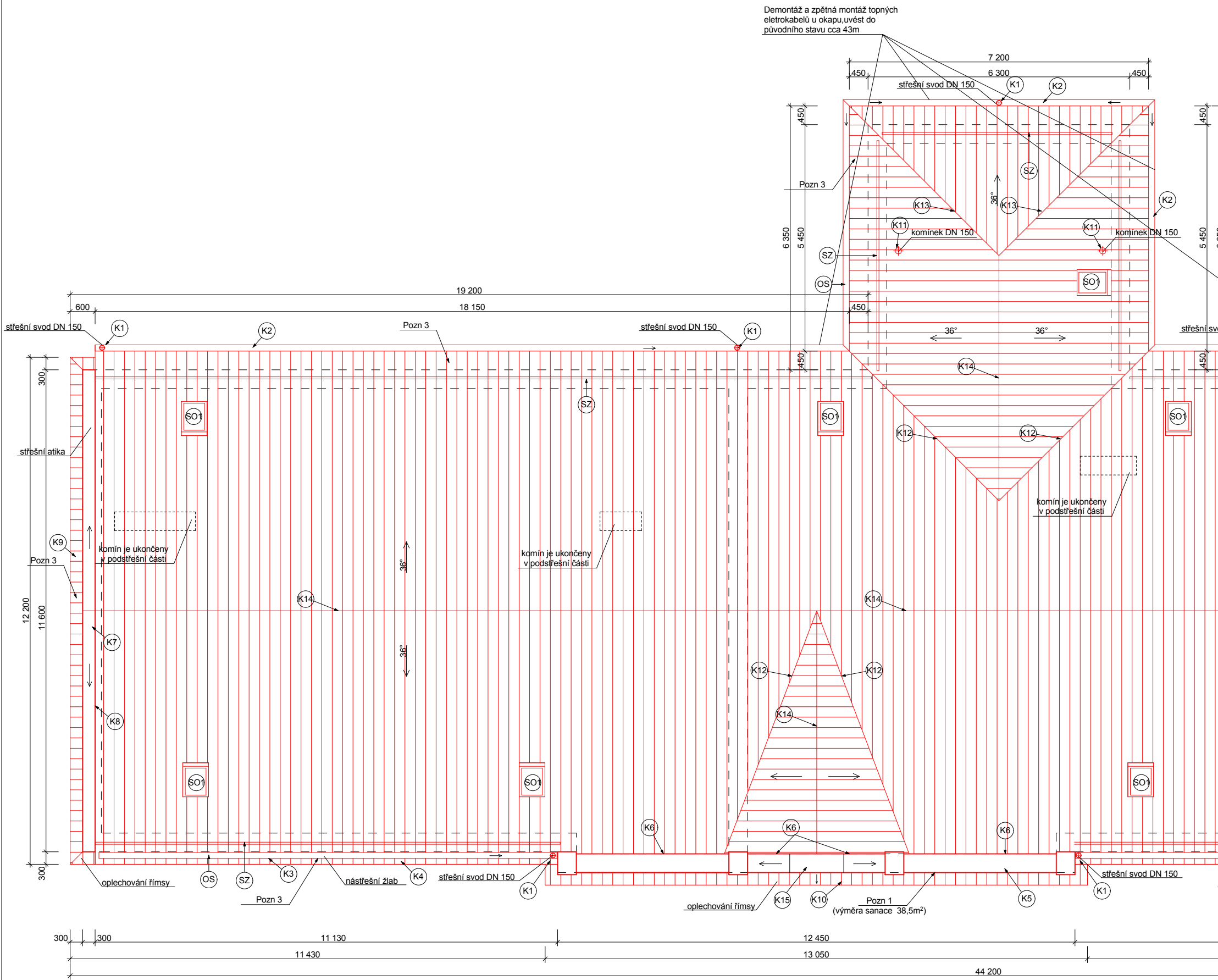
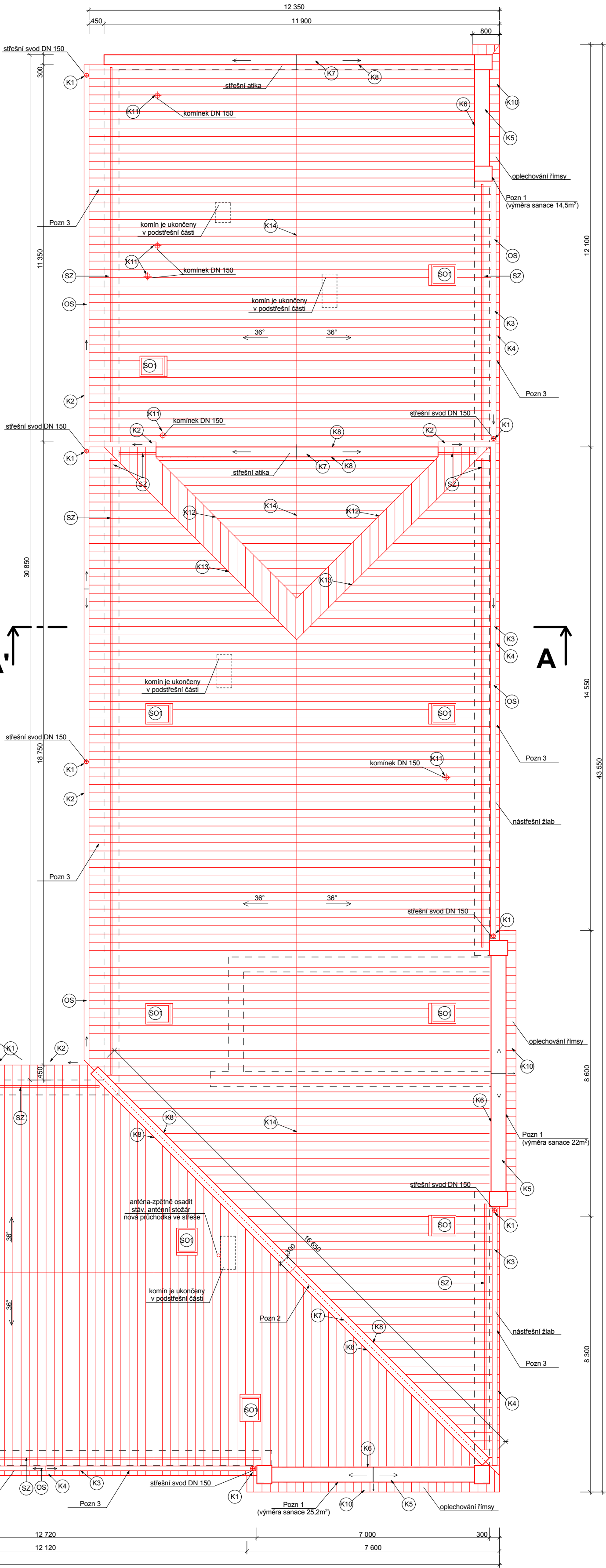
- 1) demontáž střešního pláště musí být prováděna v etapách (nesmí dojít k demontáži celého střešního pláště najednou, z důvodu možného zatečení), rozdělení do etap bude předmětem vybraného zhotovitele.
- 2) realizace musí probíhat v návaznosti na předpověď počasí (vhodné klimatické podmínky).
- 3) na demontáž stávajícího střešního pláště musí bez prodlevy navazovat montáž nového střešního pláště.
- 4) v době kdy bude stávající střešní plášť demontován bude vždy předmětná rovina střechy chráněna plachtami.

Popis opravy (sanace k pozn.1,3) nadezděných okrasných říms a říms u okapu:

- oklepání stávající omítky, očištění zdiva (podkladu, zbavení nesoudržných částí
- kontrola odhaleného zdiva ( v případě poruch přezdění z ostře pálených cihel
- odstranění oplechování
- penetrace příp. nanášení cemenotvého nástriku na zdivo (špric)
- nanesené hrubé cementové omítky na zdivo (hlazené)
- provedení výztužné vrstvy - výztužná tkanina + flexilepidlo (vč. výztuhy rohů)
- penetrace provedení venkovní silikónové omítky s ochranným fasádním nátěrem určeným do prostředí s nepříznivými klimatickými podmínkami.

Legenda klempířských výrobků:

- K1 Nový dešťový svodu DN 150, pozinkovaným lakovaným plechem tl. 0,7mm v nadzemní části 3m plastová trubka - celková délka 14m
- K2 Nový dešťový okapový žlab včetně nových rýnháků, r.š. 330mm pozinkovaný lakovaný plech tl. 0,7mm
- K3 Nový dešťový nástřešní žlab včetně nových rýnháků, r.š. 330mm pozinkovaný lakovaný plech tl. 0,7mm
- K4 Oplechování u nástřešního žlabu RŠ 660mm, pozinkovaným lakovaným plechem tl. 0,7mm
- K5 Oplechování zdiva římsy pozinkovaným lakovaným plechem tl. 0,7mm
- K6 Lémování boční fasádního zdiva pozinkovaným lakovaným plechem tl. 0,7mm
- K7 Oplechování atikového zdiva pozinkovaným lakovaným plechem tl. 0,7mm
- K8 Lémování atikového zdiva pozinkovaným lakovaným plechem tl. 0,7mm
- K9 Oplechování římsy pozinkovaným lakovaným plechem tl. 0,7mm
- K10 Oplechování římsy pozinkovaným lakovaným plechem tl. 0,7mm
- K11 Odvětrávací komínky ZTI DN 150, pozinkovaný lakovaný plech tl. 0,7mm,dopojení na potrubí v podkrovní
- K12 Oplechování úžlabí pozinkovaným lakovaným plechem tl. 0,7mm
- K13 Oplechování nároží pozinkovaným lakovaným plechem tl. 0,7mm
- K14 Odvětrní hřebene(hřebenáč) včetně hřebenové větrací lišty pozinkovaným lakovaným plechem tl. 0,7mm
- K15 Oplechování římsy/kopule pozinkovaným lakovaným plechem tl. 0,7mm



2				
1	Předmět změny	Změnu provedl	Podpis	Datum
Č. změny	Předmět změny	Změnu provedl	Podpis	Datum
Vedoucí projektant - HIP		Martin Polách		
Projektant		Martin Polách		
Vypracoval		David Feltl		
Stavebník		MĚSTO BOHUMÍN - MÚ, odbor školství, kultury a sportu Masarykova 158, 735 81 Bohumín		
		Havičkovovo nábřeží 2728/38 702 00 Ostrava-Moravská Ostrava Česká republika www.rprojezt.cz IČ: 278 51 443	R&P PROJEKT statika, projekce s.r.o. mobil: +420 775 33 43 18 +420 777 19 20 39 e-mail.: rojickova@rprojezt.cz polach@rprojezt.cz	
Název stavby: ZŠ Bezručova - oprava střešního pláště			Profese	stavebně konstrukční
Část: Stavební řešení			Č. zak.	021218
			Stupeň	technická pomoc
			Datum	12/2018
			Formát	6xA4
Název výkresu: Půdorys střechy-nový stav			Měřítko 1:100	Číslo výkresu 021218-06